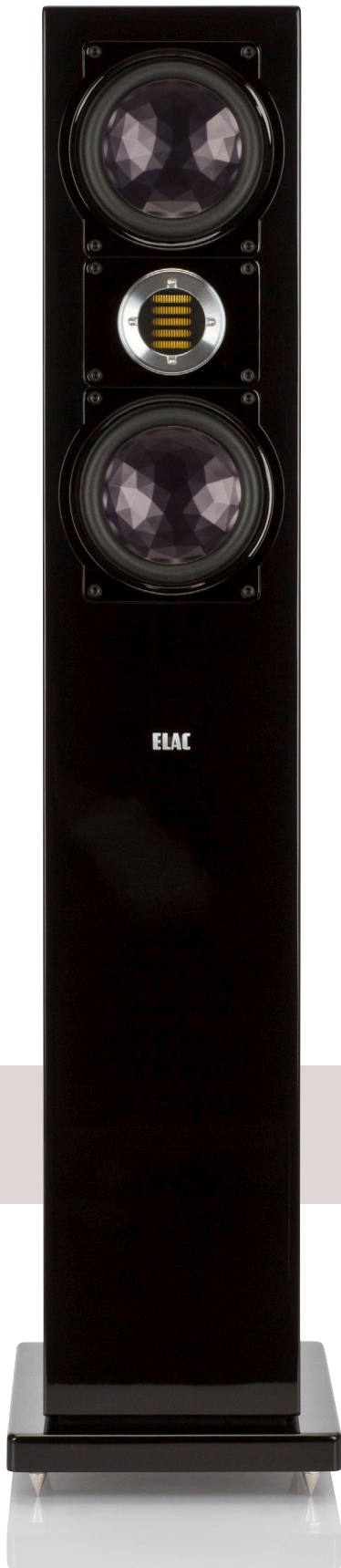


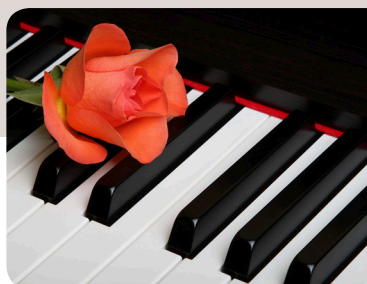
ELAC

Klang lebt



[Linie 250]

Black & White





Linie 250

Black & White



Die Optik der Linie 250 fällt ins Auge. Egal ob in schwarz oder weiß, diese Lautsprecher sind immer eine glänzende Erscheinung. Das elegante Design unterstreicht die ausgewogene Klangwiedergabe, die dank exklusiver ELAC-Technologien ihresgleichen sucht.



BS 253

Ein Regallautsprecher, der gesehen werden will: Die BS 253 ist die Kompakte, die bewusst ins Auge fällt.

◀ Optionales Zubehör: Ständer LS 70 II;
Farben: Hochglanz Weiß, Schwarz



FS 257

Dieser Standlautsprecher kennt keine verwischten Klangfarben, sondern nur klare Konturen. Natürlich, frei und unbeschwert. Dabei liefert er trotz graziler Abmessungen ein Bassfundament, das großes klassisches Orchester oder Rockkonzerte gleichermaßen druckvoll in Ihr Heim bringt.

ELAC Linie 250



	BS 253	FS 257
Höhe	285 mm	980 / 989 mm (ohne / mit Spikes)
Breite	170 mm	220 mm
Tiefe	220 / 232 mm (ohne / mit Frontgitter)	320 mm
Gewicht	ca. 5,3 kg	ca. 17,4 kg
Bauart	2-Wege, Bassreflex	2 ½-Wege, Bassreflex
Tieftöner	150 mm Ø, AS-XR Konus	2x 150mm Ø, AS-XR Konus
Hochtöner	JET III	JET III
Übergangsfrequenz	2.900 Hz	700 / 3.200 Hz
Nennbelastbarkeit	60 W	120 W
Impulsbelastbarkeit	80 W	160 W
Frequenzbereich (IEC 268-5)	42 bis 50.000 Hz	33 bis 50.000 Hz
Empfindlichkeit	87 dB / 2,8 V/m	88 dB / 2,8 V/m
Verwendbar an Verstärkern	4 - 8 Ω	4 - 8 Ω
Nominalimpedanz	4 Ω	4 Ω
Minimalimpedanz	3,4 Ω / 240 Hz	3,1 Ω / 230 Hz
Empfohlene Verstärkerleistung	30 -150 W/Kanal	30 -250 W/Kanal
Farbausführungen	Weiss und Schwarz Lack Hochglanz	Weiss und Schwarz Lack Hochglanz
Zubehör im Lieferumfang	Filzgleiter; Besspannrahmen, magnetisch gehalten	M6-Spikes und Unterlegscheiben; Besspannrahmen, magnetisch gehalten
Optionales Zubehör	Lautsprecherständer LS 70 II Höhe: 726 mm, Fuß: 300 x 380 mm (B x T), Weiss und Schwarz Lack Hochglanz; JET-DC	JET-DC

Irrtümer, sowie Änderungen von technischen Daten und Designmerkmalen vorbehalten.



ELAC Electroacoustic GmbH

Rendsburger Landstraße 215 • 24113 Kiel • Germany
Tel. +49-431-64774-0 • www.elac.com